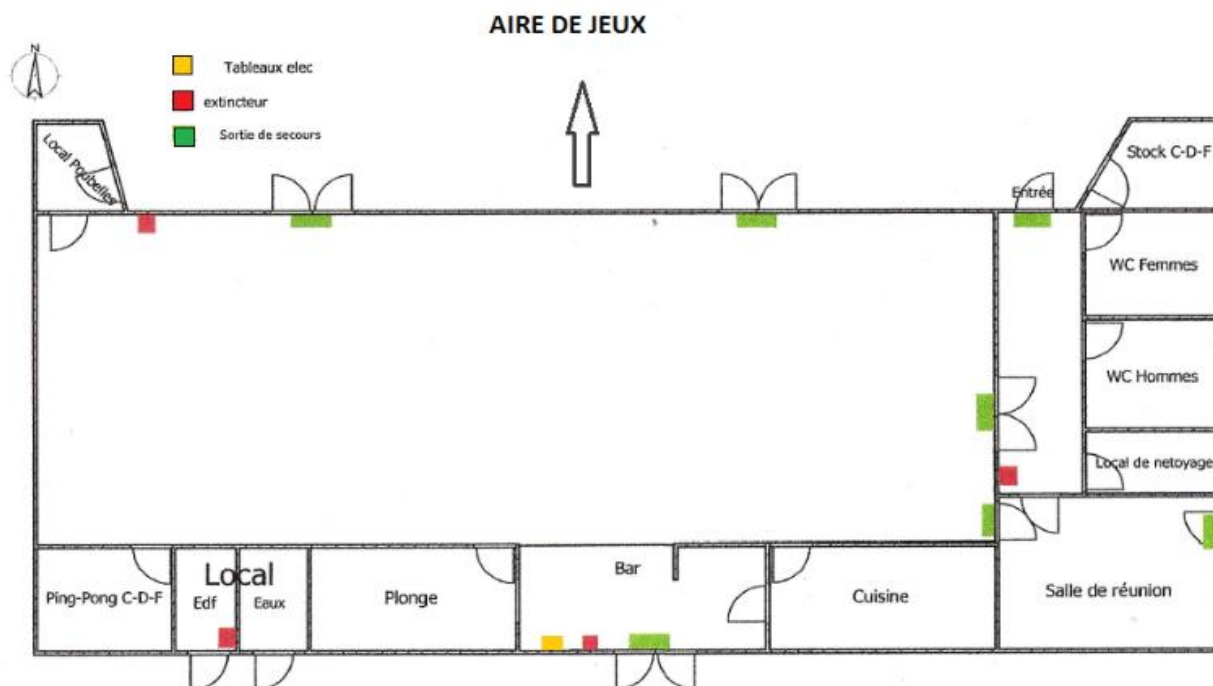


Commune de
Velesmes-Essarts

MAISON POUR TOUS

CONSIGNES

Plan



L'UTILISATION

- **Eclairage extérieur sous l'auvent** : les commandes se trouvent sur le tableau électrique à gauche en entrant côté bar.
- **Accès pompiers** : les clés des accès pompiers et de désactivation de l'alarme incendie se trouvent dans le tableau électrique. Ceux-ci ne doivent pas être démontés sauf pour déposer du matériel et remis après utilisation, de même que ces accès doivent rester libres.
- **Le téléphone** : il est situé près du bar et ne peut être utilisé qu'en cas d'urgence (les appels sont limités aux numéros d'appels suivants : 15 – 17 – 18).
- **Les tables** situées dans la salle de réunion peuvent être utilisées ou déplacées sous réserve que celles-ci soient remises en place.
- **Les tables** de la grande salle doivent être nettoyées et laissées ouvertes jusqu'à la vérification de leur propreté.
- **Cambriolages** : il est arrivé que la salle soit « visitée », il est nécessaire de prendre toutes les mesures pour éviter les vols (ne pas laisser de matériel, boissons et nourriture sans surveillance la nuit).
- **Décoration** : Afin de préserver l'état des murs, **il est strictement interdit** d'utiliser du scotch et des punaises. Des câbles sont prévus à cet effet. Par contre, sur les portes, vous pouvez utiliser du scotch et de la pâte à fixe.

L'aire de jeux et les pelouses ne doivent pas servir de parking

Interdiction de fumer dans la salle

LA REMISE EN ETAT

- **Les locaux et le matériel** sont mis à la disposition en état correct de propreté, avant l'état des lieux de sortie ceux-ci doivent être remis dans l'état de propreté initial. Il s'agit :
 - des sols, murs, plafonds de toutes les pièces (sauf le récurage des parties parquet),
 - des toilettes,
 - de la vaisselle, des appareils ménagers,
 - des tables et des chaises.
- **Le réfrigérateur**, il ne doit pas être débranché, le bouton du système réfrigérant mis sur minimum et nettoyé.
- **Pour le fonctionnement des fours et plaques de cuisson** se référer aux photos affichées en cuisine.
- **Le congélateur** doit rester en marche et être nettoyé.
- **Les abords de la salle** (parking, pelouse, aire de jeux) doivent être remis en état de propreté initial.
- **Les déchets** : les cartons, papiers, bouteilles plastiques, briques alimentaires doivent être déposés dans la poubelle de tri, les autres déchets doivent être mis dans des sacs poubelle fermés dans la poubelle prévue à cet effet (voir plan), et les verres dans les conteneurs à verres.
- **La vaisselle** doit être rangée dans les placards où elle se trouve initialement (voir état des lieux de rangement).
- **Les plans de travail en inox** (cuisine et plonge) ne doivent pas être nettoyés **avec des produits nocifs (uniquement avec du produit de vaisselle) et des éponges abrasives.**
- **La table du bar** située à droite en entrant doit rester à sa place.
- **Les tables et bancs en bois** situés dans le local poubelle ne sont destinés que pour une utilisation extérieure.
- **Les chaises** doivent être rangées dans la grande salle et empilées par pile de... ? (sera ajouté ultérieurement)
- **Lors du départ de la salle**, vérifier que toutes les portes soient fermées à clé, l'éclairage éteint et les thermostats de la grande salle positionnés sur **10**.

La Commune de **VELESMES-ESSARTS** vous remercie pour votre confiance et vous souhaite de passer un moment agréable et festif au sein de notre Maison pour Tous.

Le Conseil Municipal

CONSIGNES D'UTILISATION DU LAVE-VAISSELLE

Recommandations générales

- utiliser exclusivement les produits fournis.
- **en cas de panne** : éteindre l'appareil, vider la cuve, nettoyer les filtres et l'intérieur de la cuve.
- ne verser aucun produit dans la cuve.
- ne pas mettre d'ustensile en bois, en aluminium ou en plastique (ceux-ci risqueraient de ne pas résister à la chaleur du lave-vaisselle).

Comment utiliser le lave-vaisselle

- mettre le lave-vaisselle en marche au minimum 30 minutes avant l'utilisation.
- mettre la hotte en route dès le chargement du panier pour le cycle de lavage.
- charger les paniers sans excès (ranger la vaisselle tournée vers le bas)
- à la fin du cycle le voyant s'éteint, ouvrir le capot et ranger la vaisselle

Nettoyage et entretien

Eteindre le lave-vaisselle avant toute opération de nettoyage

- vidanger la cuve, nettoyer les filtres et l'intérieur de la cuve (**ne pas utiliser de substance abrasive**).
- nettoyer les parois extérieures avec du produit de vaisselle.
- ne pas démonter les bras gicleurs.

ATTENTION si vous utilisez votre propre vaisselle, nous nous dégageons de toute responsabilité en cas de détérioration de celle-ci.